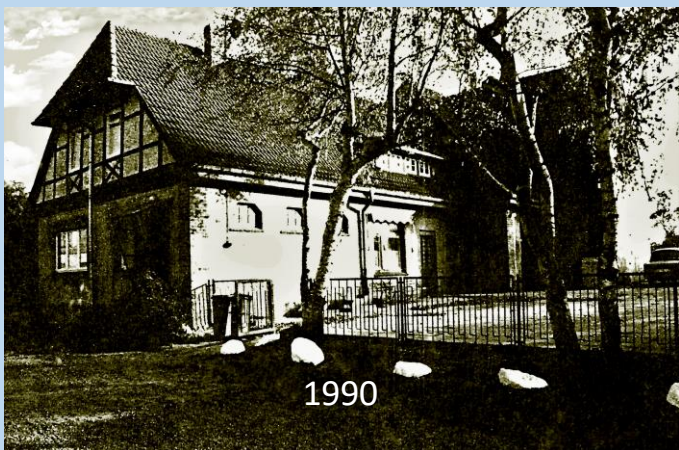


Gemeindehaus, ehemals Dorfschule Stäbelow

1908 brannte das alte strohgedeckte Schulhaus ab, **1910** wurde an gleicher Stelle ein neues Schulgebäude errichtet, das heutige Gemeindehaus. Es wurde einstöckig gebaut. Unten gab es 4 Zimmer von je 18 – 16,5 – 20 und 15 m². Nur drei davon waren Schulräume. Im oberen Stockwerk, unterm Dach, befanden sich drei Zimmer von 18,9 – 14,5 – und 13,5 m². Des Weiteren waren im Querboden ein Sportboden (Winterzeit) und im Oberboden direkt unterm Dache ein Räucherboden eingerichtet. Der erste Lehrer war Ludwig Froh (Foto 1920). Die Nutzung als Schulgebäude wurde in der Zeit von März 1945 bis 01.10.1945 unterbrochen (Leerstand). Ansonsten wurde das Gebäude bis 1987 genutzt, es war das letzte Schuljahr in Stäbelow.



1999 – 2001 Umbau von ehemaliger Schule zum Gemeindezentrum – Wirkungsstätte der Gemeindevertretung, des VUND e. V. Heute Heimatverein Stäbelow e. V. , des Kulturverein Stäbelow und der Volkssolidarität.

2017 – 2018 Ausbau Obergeschoss und Dachboden, mit Fahrstuhl zur Heimatstube / Bibliothek und Generationentreff