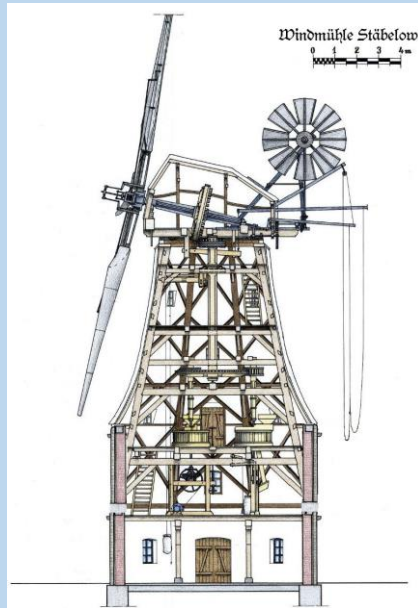




Mühle 1917



Schitzzeichnung

Mühle Stäbelow Ehemaliger Standort 159 m in Pfeilrichtung



Erbaut 1902
Müller E. Bockholdt
Die Mühle zählte zu den
Sockelgeschossholländern.

Der Backsteinunterbau war
zweigeschossig ausgeführt.



Kammrad mit Bremse

Darüber befand sich der ebenfalls
aus zwei Geschossen bestehende
achtseitige Mühlenkörper mit der
aufsitzenen Haube.



Stirnrad an der
Königswelle mit Korbrad

Der Mühlenkörper und die Haube
waren mit Schindeln aus
Lärchenholz bedeckt.

1916 Einbau einer Lokomobile

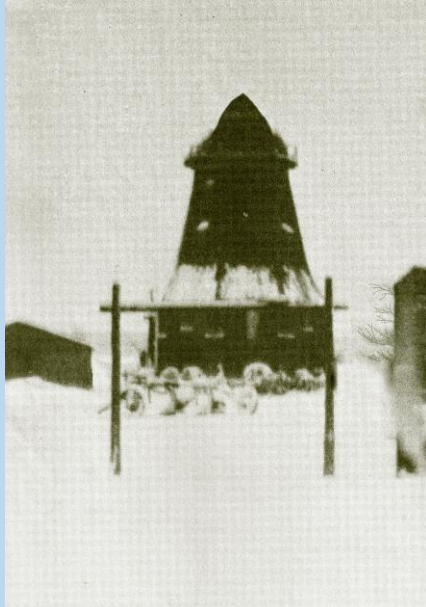
1917 Abbau der Mühlenflügel

1946 Umbau des Daches von
Schindeln auf Dachpappe,

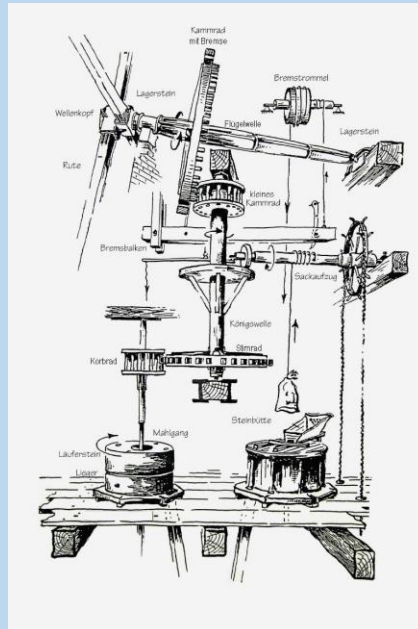
1975/76 Abriss der Mühle



Mühle 1946



Mühle 1947



Mühlenantrieb



Steinbütte